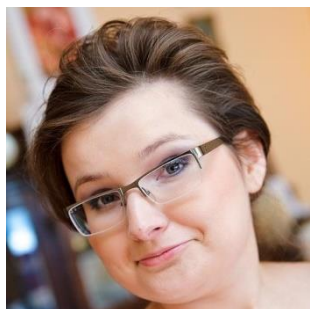


CURRICULUM VITAE



Anna Rogala

e-mail: anna.rogala@swps.edu.pl

tel.: 600784496

streslab

UNIWERSYTET
SWPS

Wykształcenie

- 2011 – 2015 SWPS Uniwersytet Humanistycznospołeczny, Interdyscyplinarne Studia Doktoranckie w dyscyplinie psychologii
- 2006 – 2011 Uniwersytet Łódzki, Psychologia (jednolite studia magisterskie)

Doświadczenie zawodowe

- 2014 – obecnie Asystent naukowy, Wydział Psychologii, SWPS Uniwersytet Humanistycznospołeczny, Warszawa

Publikacje

- Cieslak, R., Benight, C. C., Rogala, A., Smoktunowicz, E., Kowalska, M., Zukowska, K., Yeager, C. i Luszczynska, A. (2016). Effects of Internet-Based Self-Efficacy Intervention on Secondary Traumatic Stress and Secondary Posttraumatic Growth among Health and Human Services Professionals Exposed to Indirect Trauma. *Frontiers in psychology*, 7, 1009. doi: 10.3389/fpsyg.2016.01009
- Rogala, A., Shoji, K., Luszczynska, A., Kuna, A., Yeager, C., Benight, C. C i Cieslak, R. (2016). From Exhaustion to Disengagement via Self-Efficacy Change: Findings from Two Longitudinal Studies among Human Services Workers. *Frontiers in psychology*, 6. doi: 10.3389/fpsyg.2015.02032
- Rogala, A., Smoktunowicz, E., Żukowska, K., Kowalska, M., i Cieślak, R. (2016). Stres Pomagających: Efektywność Interwencji Internetowej dla Osób Pracujących z Ofiarami Traumaty w Obniżaniu Wypalenia Zawodowego i Wzmacnianiu Zaangażowania w Pracę. *Medycyna Pracy*, 67(2). doi: 10.13075/mp.5893.00220
- Shoji, K., Cieslak, R., Smoktunowicz, E., Rogala, A., Benight, C. i Luszczynska, A. (2015). Associations Between Job Burnout and Self-Efficacy: A Meta-Analysis. *Anxiety, Stress, & Coping*. doi:10.1080/10615806.2015.1058369
- Cieslak, R., Shoji, K., Luszczynska, A., Taylor, S., Rogala, A., i Benight, C. C. (2013). Secondary trauma self-efficacy: Concept and its measurement. *Psychological assessment*, 25(3), 917. doi: 10.1037/a0032687

Projekty naukowe

Nazwa projektu: Predykcijna rola pozytywnych emocji mierzonych na poziomie jednostki i na poziomie zespołu w odniesieniu do przystosowania pracy przez pracownika: mediacyjna rola przekonań o własnej skuteczności

Kierownik projektu: Anna Rogala

Nazwa programu: PRELUDIUM, Narodowe Centrum Nauki

Numer projektu: 2013/11/N/HS6/01339

Czas trwania projektu: 08.2014 – 02.2017

Rola w projekcie: Kierownik projektu

Nazwa projektu: European Comparative Effectiveness Research on Internet-based Depression Treatment (E-COMPARED)

Kierownik projektu: dr hab. Roman Cieślak, prof. Uniwersytetu SWPS

Nazwa programu: 7 Program Ramowy Unii Europejskiej, Komisja Europejska

Numer projektu: 603098

Czas trwania projektu: 01.2014 – 12.2016

Rola w projekcie: Asystent naukowy

Nazwa projektu: Opracowanie systemu DESMoPsi do projektowania, udostępniania i oceny interwencji psychologicznych przeznaczonych na urządzenia mobilne

Kierownik projektu: dr hab. Roman Cieślak, prof. Uniwersytetu SWPS

Nazwa programu: TANGO, Narodowe Centrum Badań i Rozwoju

Czas trwania projektu: 10.2015 – 03.2018

Rola w projekcie: Wykonawca

Nazwa projektu: Przekonania o własnej skuteczności dotyczące pracy nauczyciela i dotyczące użycia komputera jako mediatora między wymaganiami w pracy a dobrostanem związanym z pracą w grupie nauczycieli

Kierownik projektu: Anna Rogala

Nazwa programu: BST Fundusze Własne SWPS, Uniwersytet SWPS

Numer projektu: WP/BST/IND/2012/B/38

Czas trwania projektu: 11.2012 – 11.2013

Rola w projekcie: Kierownik projektu

Nazwa projektu: Wpływ wsparcia społecznego i przekonań o własnej skuteczności na adaptację w kontekście stresu w pracy i wtórnej ekspozycji na traumę

Kierownik projektu: dr hab. Roman Cieślak, prof. Uniwersytetu SWPS

Nazwa programu: grant Ministerstwa Nauki i Szkolnictwa Wyższego administrowany przez Narodowe Centrum Nauki

Numer projektu: N N106139537

Czas trwania projektu: 11.2009 – 12.2013

Rola w projekcie: Wykonawca (11.2011 – 12.2013)

Stypendia i nagrody

Stypendium Rektorskie SWPS Uniwersytetu Humanistycznospołecznego (rok akademicki 2013/2014 oraz 2014/2015).

Stypendium dla Najlepszych Doktorantów SWPS Uniwersytetu Humanistycznospołecznego (rok akademicki 2013/2014 oraz 2014/2015).

Stypendium dydaktyczne SWPS Uniwersytetu Humanistycznospołecznego realizowane na Wydziale Psychologii w Warszawie (rok akademicki 2012/2013, 2013/2014 oraz 2014/2015). Realizowane zajęcia dydaktyczne: Wstęp do psychologii z elementami historii myśli psychologicznej (2012/2013); Podstawy psychometrii (2013/2014 oraz 2014/2015).

Wybrane prezentacje konferencyjne

Rogala, A. i Cieślak, R. (2016, maj). *Przekonania o Własnej Skuteczności jako Mediator Relacji Pozytywne Emocje – Przystosowanie Pracy*. Referat zaprezentowany na II Zjeździe Polskiego Stowarzyszenia Psychologii Organizacji, Sopot.

Rogala, A. i Cieślak, R. (2016, kwiecień). *Occupational Self-Efficacy as a Mediator of the Relationship between Positive Emotions and Job Crafting: A Three-Wave Study among ICT Users*. Referat zaprezentowany na 12th The European Academy of Occupational Health Conference, Ateny, Grecja.

Rogala, A. i Cieślak, R. (2015, maj). *Job demands – work engagement relationship among teachers: the role of teacher self-efficacy as a mediator and general self-efficacy as a moderator*. Plakat zaprezentowany na 17th congress of the European Association of Work and Organizational Psychology, Oslo, Norwegia.

Rogala, A., Smoktunowicz, E. Zukowska, K., Luszczynska, A. i Cieslak, R. (2014, październik). *The Helpers' Stress: Effectiveness of a Web-based Intervention for Professionals Working with Trauma Survivors in Reducing Job Burnout and Improving Work Engagement*. Plakat zaprezentowany na 7th Scientific Meeting of the International Society for Research on Internet Interventions, Walencja, Hiszpania.

Rogala, A., Cieslak, R., Shoji, K., Luszczynska, A., Taylor, S. i Benight, C.C. (2013, lipiec). *Secondary Trauma Self-Efficacy Scale – psychometric evaluation*. Plakat zaprezentowany na 27th Conference of the European Health Psychology Society, Bordeaux, Francja.

Rogala, A., Zukowska, A., Smoktunowicz, E., Kowalska, M. i Cieslak R. (2013, maj). *“The Helpers' Stress”: An online psychological intervention to help professionals working with trauma survivors*. Plakat zaprezentowany na International Society for Research on Internet Interventions (ISRII) Meeting, Chicago, USA.

Rogala, A., Smoktunowicz, E. i Cieślak, R. (2013, maj). *Interakcja między wymaganiami w pracy, zasobami indywidualnymi i zasobami związanymi z pracą a wypalenie zawodowe i zaangażowanie w pracę*. Referat zaprezentowany na IX Ogólnopolskiej Konferencji: Zdrowie i choroba w kontekście funkcjonowania społecznego i zawodowego, Warszawa.

Rogala, A. i Cieślak, R. (2012, wrzesień). *“Stres Pomagających”: opis zjawiska i internetowej interwencji psychologicznej wspierającej osoby pracujące z ofiarami traumatycznych zdarzeń*. Referat zaprezentowany na V Konferencji Polskiego Towarzystwa Pielęgniarstwa Ratunkowego, Wałbrzych.

Rogala, A. i Cieslak R. (2012, lipiec). *Organizational stress moderates the mediating effect of perceived social support on the relationship between self-efficacy and work engagement*. Plakat zaprezentowany na 32nd Stress and Anxiety Research Society International Conference, STAR, Palma de Mallorca, Hiszpania.

Umiejętności

Język angielski – poziom zaawansowany (C1) potwierdzony certyfikatem Certificate in Advanced English

MS Office – poziom zaawansowany

Programy statystyczne: IBM SPSS Statistics – poziom zaawansowany, **IBM SPSS**

Amos – poziom średniozaawansowany, **IDBAnalyzer** – poziom średniozaawansowany,

Mplus – poziom podstawowy